

LEGENDA MATERIÁLŮ A POVRCHŮ

- 1

VÁPENÝ ŠTUK NA VÁPENÉ OMÍTCE POVRCHOVÉ UPRÁVENÝ
BAREVNÝM VÁPENÝM NÁTEREM (POROKALK), ODSTÍN S 3020-Y30R DLE VZDORNIKU NCS
- 2

VÁPENÝ ŠTUK NA VÁPENÉ OMÍTCE POVRCHOVÉ UPRÁVENÝ
BAREVNÝM VÁPENÝM NÁTEREM (POROKALK), ODSTÍN S 1010-Y30R DLE VZDORNIKU NCS
- 3

VÁPENÝ ŠTUK NA VÁPENÉ OMÍTCE POVRCHOVÉ UPRÁVENÝ
BAREVNÝM VÁPENÝM NÁTEREM (POROKALK), ODSTÍN S 1010-Y30R DLE VZDORNIKU NCS
- 4

VÁPENÝ ŠTUK NA VÁPENÉ OMÍTCE POVRCHOVÉ UPRÁVENÝ
BAREVNÝM VÁPENÝM NÁTEREM (POROKALK), ODSTÍN S 3020-Y30R DLE VZDORNIKU NCS
- 5

STÁVAJÍCÍ VÁPENÝ ŠTUK NA VÁPENÉ OMÍTCE POVRCHOVÉ UPRÁVENÝ
VÁPENÝM NÁTEREM, NEBUDE DÁLĚ PLOŠNĚ UPRAVOVÁNO
- 6

STÁVAJÍCÍ VÁPENÝ ŠTUK NA VÁPENÉ OMÍTCE POVRCHOVÉ UPRÁVENÝ
VÁPENÝM NÁTEREM, NEBUDE DÁLĚ PLOŠNĚ UPRAVOVÁNO
- 7

VÁPENÝ ŠTUK NA VÁPENÉ OMÍTCE POVRCHOVÉ UPRÁVENÝ
BAREVNÝM VÁPENÝM NÁTEREM (POROKALK), ODSTÍN S 4010-Y30R DLE VZDORNIKU NCS
- 8

VÁPENÝ ŠTUK NA VÁPENÉ OMÍTCE POVRCHOVÉ UPRÁVENÝ
VÁPENÝM NÁTEREM (POROKALK), ODSTÍN S 2010-Y30R DLE VZDORNIKU NCS
- 9

VÁPENÝ ŠTUK NA VÁPENÉ OMÍTCE POVRCHOVÉ UPRÁVENÝ
VÁPENÝM NÁTEREM (POROKALK), ODSTÍN S 2020-Y30R DLE VZDORNIKU NCS
- 10

VÁPENÝ ŠTUK NA VÁPENÉ OMÍTCE POVRCHOVÉ UPRÁVENÝ
VÁPENÝM NÁTEREM (POROKALK), ODSTÍN S 2010-Y10R DLE VZDORNIKU NCS
- 11

KAMENNÉ ZDIVO BEZ DALŠÍ POVRCHOVÉ ÚPRAVY, OPATŘENO
DVĚMA VRSTVAMI ORGANOKREMITANOVÉHO NÁSTRUKU
- 12

VÁPENÝ ŠTUK NA VÁPENÉ OMÍTCE POVRCHOVÉ UPRÁVENÝ
VÁPENÝM NÁTEREM (POROKALK), ODSTÍN S 3010-M0R DLE VZDORNIKU NCS
- 13

KAMENNÝ PRVEK BEZ POVRCHOVÉ ÚPRAVY, KONZERVOVÁNO
DVĚMA NÁTĚRY ORGANOKREMITÉHO ROZTOKU
- 14

DŘEVĚNÝ OKENNÍ RÁM, POVRCHOVÁ ÚPRAVA
KRYCÍ SMAL (VIZ RU 01), BARVA BILÁ
- 15

DŘEVĚNÝ RÁM OKNA/DVĚŘI, POVRCHOVÁ ÚPRAVA
LAZUROVACÍM NÁTEREM (VIZ RU 02, RU 03)
- 16

KOVÁSKÝ PRVEK POVRCHOVÉ UPRÁVENÝ GRAFITOVÝM
NÁTEREM (VIZ RU 07), BARVA ČERNÁ KOVÁSKÁ
- 17

KLEMPŘSKÝ PRVEK BEZ POVRCHOVÉ ÚPRAVY,
OLPĚLČÍ
- 18

KLEMPŘSKÝ VÝROBEK BEZ POVRCHOVÉ ÚPRAVY,
AL PLECH
- 19

KERAMICKÁ STŘEDNÍ KRYTINA, BOBROVKA, JEDNOKOULE
PRŮHLADNÁ
- 20

KAMENNÝ PRVEK POVRCHOVÉ UPRÁVENÝ VÁPENÝM
NÁTEREM, ODSTÍN S 1010-Y30R DLE VZDORNIKU NCS
- 21

SKLENĚNÁ VÝPLŇ OKEN / DVĚŘI
(VIZ RU 14)

POZN.:
- KONEČNÁ BAREVNOST FASÁD BUDE STANOVENA NA ZÁKLADĚ VYVYZORKOVÁNÍ PŘÍMO NA STAVBĚ BĚHEM
PROVÁDĚNÍ, BUDE ODSOUHLAŠENA AUTORSKÝM DOZOREM A PŘÍSLUŠNÝM PRACOVNÍKY PAMÁTKOVÉ PÉČE

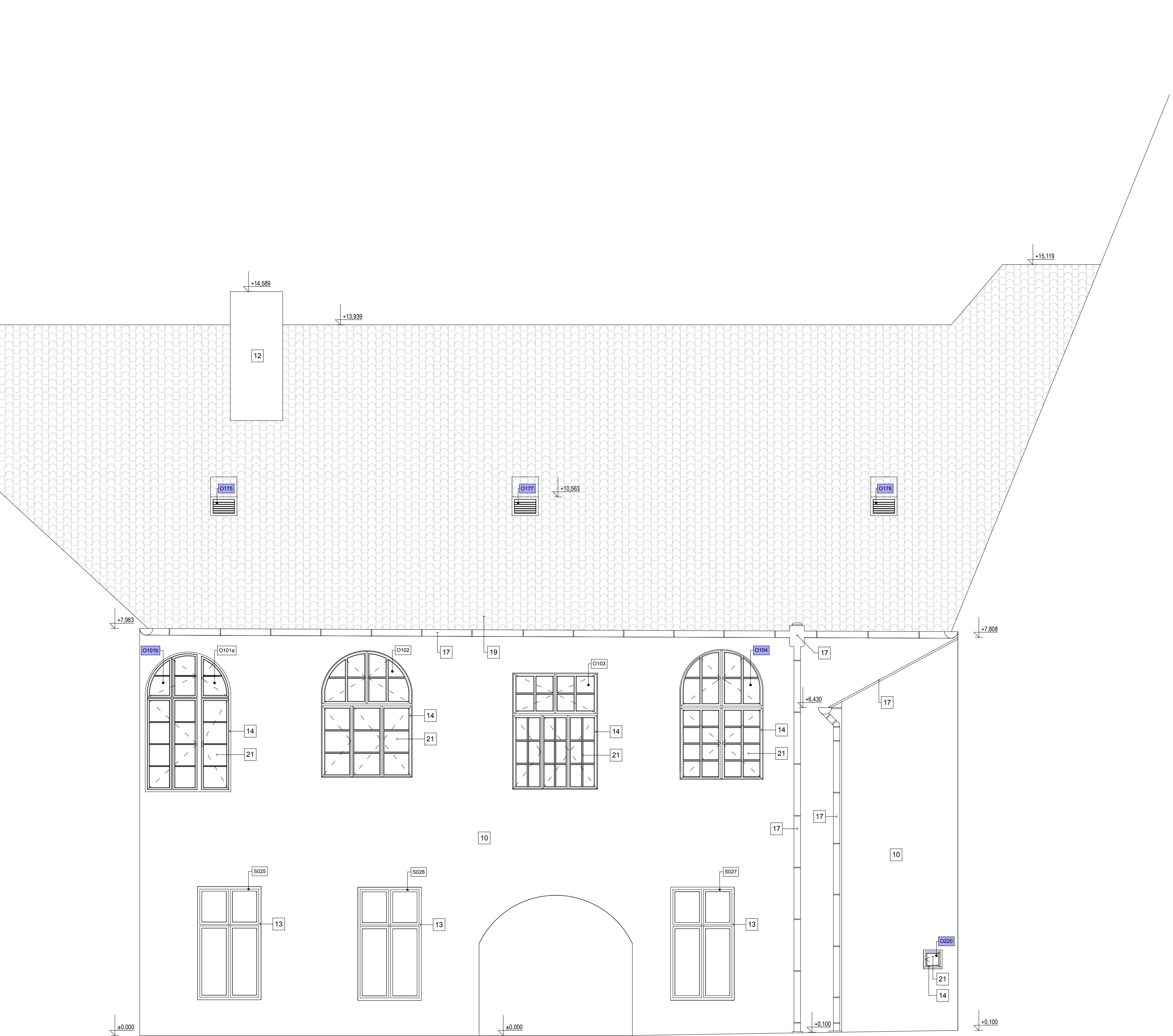


REVIZE:	DATUM:	POPIS:
02	09/13	ÚPRAVA PD VE STUPNI DP0
01	11/11	DOPLNĚNÍ PD - REPASE ÚR PRVKŮ
00	10/11	-

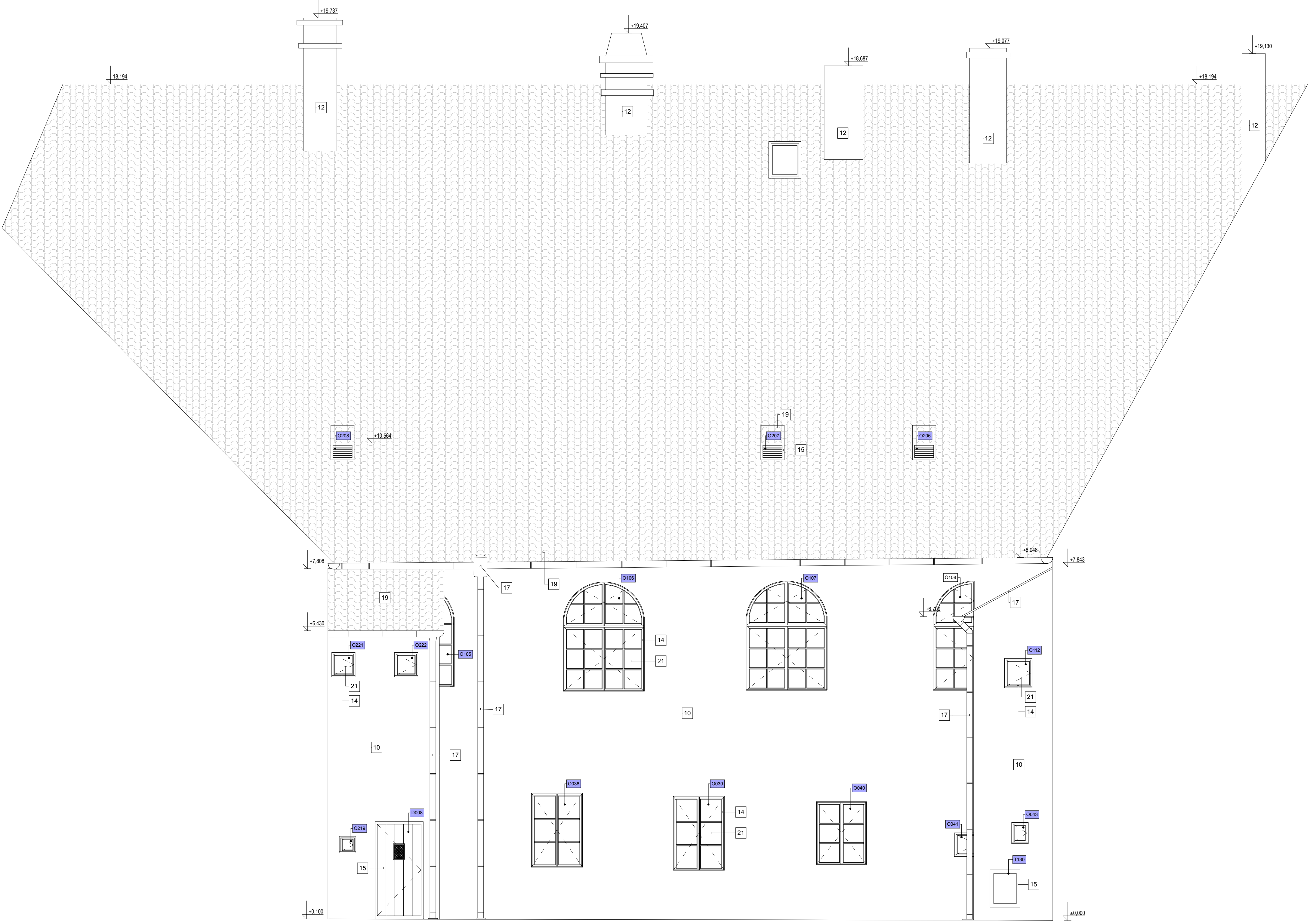
POZN.: DOPLNĚNÍ/OPRAVA/ZMĚNA JE VŽDY NADRAŽENA ROVNOON DPS Z 10/2011



AUTOR NÁVRHŮ: Ing. arch. Jakub Masák Ing. arch. Václav Adamovský Ing. arch. Jan Cepelák HP: Václav Jankovský, DS.		VYPRACOVAL: Atelier Masák & Partner s.r.o. Ing. arch. Václav Adamovský, DS. Martin Růžička Ing. Martin Navrátil Linda Čermá Ing. arch. Marie Bagárová		ZODPOVĚDNÝ PROJEKTANT: Ing. arch. Jakub Masák autorský autorizovaný architekt Č. autorizace: 03086		GENEALNÍ PROJEKTANT - SPRÁVENÍ Masák & Partner ARCHITECTURAL DESIGN PROJEKČNÍ A PRACOVNÍČNÍ FIRMA S R. O. S. PŘÍJEMNÝM Č. PRÁVNÍKOVÉHO Č. PRÁVNÍKOVÉHO	
STAVEBNÍK:		Město Český Krumlov, Svornosti 1, 381 01, Český Krumlov, IČ: 00245836				DPS	
AKCE:		OPRAVA A REKONSTRUKCE AREÁLU KLÁŠTERŮ ČESKÝ KRUMLOV - ČÁST AREÁLU BYVALÉHO KLÁŠTERU ŘÁDU SV. KLÁRY PRVNÍ ETAPA - KONVENT				DATUM: 10/2011 MĚRITVO: 1:50 Č. PÁNE:	
ČÁST:		POHLEDY				ČÁST: A.1.2.e	
VÝKRES:		POHLEDY K1-V-NÁVRH				Č. VÝKRESU: 18	



POHLED K1-14



POHLED K1-15